



クォーク・エクスペディションズ社 日本地区正規代理店

株式会社 クルーズライフ

〒104-0032 東京都中央区八丁堀 4-10-8 第3SSビル303
 TEL: 03-6228-3981 / FAX: 03-6228-3982
 E-mail : info@cruiselife.co.jp



2019年7月12日

報道機関各位

クォーク・エクスペディションズ社 新造客船ウルトラマリン (Ultramarine) の就航を発表!

探検クルーズの世界的なリーダー、クォーク・エクスペディションズ社（以下、クォーク社）は、2020-21年南極シーズンに新造探検客船ウルトラマリンの就航を発表しました。

クォーク社の長年の経験と英知を結集したウルトラマリンは、いままでの探検クルーズの概念にとらわれない全く新しいコンセプトの客船です。今、探検クルーズの新時代の幕を開けようとしています。ラグジュアリーで先進的で革新的な探検船ウルトラマリンの就航で未知の冒険が待ち受けています。



● **シップデータ**

- ・就航：2020年冬
- ・総トン数：13,000トン
- ・全長：128m
- ・全幅：5.1m
- ・航海速力：16ノット
- ・乗客定員：199名
- ・乗組員&エクスペディションスタッフ：140名
- ・アイスクラス：1A（耐水船）
- ・船籍：マーシャル諸島
- ・ゾディアックポート：20艘
- ・格納型フィンスタビライザー1対

客室	パブリックスペース	アクティビティ (クルーズ代金に含まれるもの)
<ul style="list-style-type: none"> ・広々とした客室の入り口 ・室内金庫を完備 ・スパ風バスルーム ・バスルームに床暖房を完備 ・プレミアムベッドとベッドリネンを提供 ・コンバーチブルベッドを採用 ・各客室に温度調節装置を完備 ・HDフラットスクリーンテレビ ・冷蔵庫 ・景色が一望できる特大の窓 ・電圧：220V 	<ul style="list-style-type: none"> ・2ヶ所のダイニングエリア ・4か所のバー ・パノラマラウンジ ・レクチャーシアター ・ライブラリー ・ポーラプティック ・スパ&フィットネスセンター ・オーシャンビュー・サウナ ・4か所のゾディアック乗り場 ・ゾディアックポートの格納庫 ・個人ロッカー付、レディーールーム2ヶ所 ・プロムナードデッキ (ウォークアラウンドデッキ) ・24時間ブリッジ訪問が可能 	オプションツアー (クルーズ代金に含まれないもの)
		<ul style="list-style-type: none"> ・ヘリコプター遊覧 (1航海に付1回) ・ゾディアッククルージング ・ハイキング ・レクチャー ・南極でのキャンプ・シーカヤック ・スタンダップ・パドルボーディング ・パドルエクスカーション ・クロスカントリースキー ・登山 ・ヘリスキー ・ヘリハイキング



客室の詳細



- ソロ・パノラマ/シングル (6 デッキ)
室内：12.3㎡
窓側 (床から天井までの大きな窓) シングルベッド、シャワー
TV、冷蔵庫、床暖房設備の整ったバスルーム



- エクスプローラー・トリプル (3 デッキ)
室内/26.5㎡
窓側 (角窓)、3つのシングルベッド、シャワー付
シッティングエリア、
TV、冷蔵庫、床暖房設備の整ったバスルーム



- エクスプローラー・スイート (3 デッキ)
室内：26.5㎡
窓側 (角窓)、ツインベッド、シャワー付
ソファ付シッティングエリア
TV、冷蔵庫、床暖房設備の整ったバスルーム



- バルコニー・スイート (4&6 デッキ)
25.8㎡ (室内 21㎡/バルコニー4.8㎡)
バルコニー、ツインベッド、シャワー付
TV、冷蔵庫、床暖房設備の整ったバスルーム
※4つのコネクティングルーム有



- デラックス・バルコニー (4&6 デッキ)
34.3㎡ (室内 27.8㎡/バルコニー6.5㎡)
バルコニー、ツインベッド、バスタブ付
ソファ付シッティングエリア
TV、冷蔵庫、床暖房設備の整ったバスルーム



- テラス・スイート (6 デッキ)
41.8㎡ (室内 32.5㎡/バルコニー9.3㎡)
バルコニー、ツインベッド、バスタブ付
ソファ付シッティングエリア
TV、冷蔵庫、床暖房設備の整ったバスルーム



- ペントハウス・スイート (7 デッキ)
40.5㎡ (室内 34.3㎡/バルコニー6.5㎡)
バルコニー、ツインベッド、バスタブ付
ソファ付シッティングエリア
TV、冷蔵庫、床暖房設備の整ったバスルーム



- オーナーズ・スイート (6 デッキ)
45.7㎡ (室内 41.4㎡/バルコニー4.3㎡)
バルコニー、ツインベッド、バスタブ付
ウォークインクローゼット、2ヶ所のトイレ
ソファベッド付シッティングエリア
※リビングエリアとベッドルームの二間からなっています。

- ウルトラ・スイート (6 デッキ)
56.6㎡ (室内 52.3㎡/バルコニー4.3㎡)
バルコニー、ツインベッド、バスタブ付
ウォークインクローゼットとトイレは各2ヶ所
ソファベッド付シッティングエリア
※リビングエリアとベッドルームの二間からなっています。





クォーク・エクスペディションズ社 日本地区正規代理店

株式会社 クルーズライフ

〒104-0032 東京都中央区八丁堀 4-10-8 第3SSビル 303

TEL: 03-6228-3981 / FAX: 03-6228-3982

E-mail : info@cruiselife.co.jp



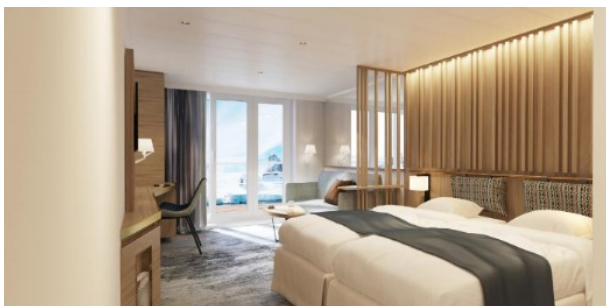
●船内に格納された20艘のゾディアックボート

船内格納された20艘のゾディアックボートは、素早く運航体制を整える事ができる構造で、お客様は、レディールームからすぐに4ヶ所のゾディアックボート乗り場からゾディアックボートに乗船できる画期的なものです。野生動物が突然現れたり、不思議な夕日が現れた場合でもお客様は、見逃す事はありません。



●新造探検客船 ウルトラマリン

今までの極地探検船の常識を超える設計が施されたウルトラマリンは、信じられないような新しい体験と極地の神秘を提供し、驚異と感動の世界にご案内します。



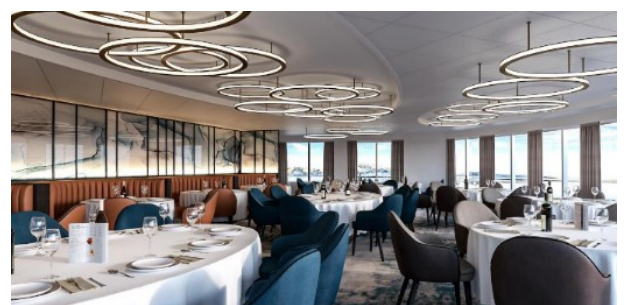
●広々とした客室

全102室のウルトラマリンの客室タイプは9つ。60%の客室には、バルコニーが付いています。また、床から天井までの大きな窓がついた6室のシングルキャビン（ソロ・パノラマ）があります。

●ワールドクラスのダイニング

全ての座席から素晴らしい景色をお楽しみいただけます。レストランからプロムナードデッキにアクセスが可能です。ワイン・ティスティング・バーが併設されています。

お客様とエクスペディションスタッフが一同に会してのお食事がお楽しみいただけるよう様々な座席構成からなっています。





クォーク・エクスペディションズ社 日本地区正規代理店

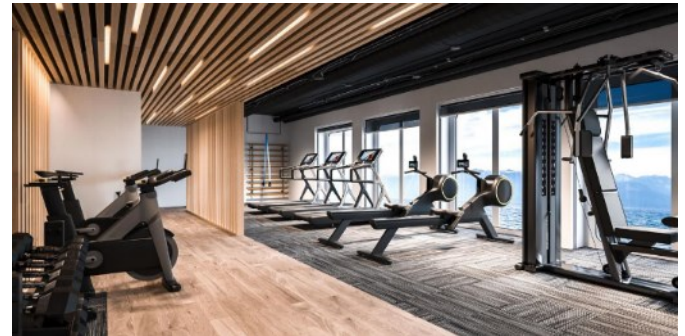
株式会社クルーズライフ



〒104-0032 東京都中央区八丁堀 4-10-8 第3SSビル 303
TEL: 03-6228-3981 / FAX: 03-6228-3982
E-mail : info@cruiselife.co.jp

●スパとサウナ、フィットネスルーム

様々なトリートメントを備えたラグジュアリーなスパ、床から天井までの窓を備えた最先端のサウナ、独立したヨガスペースを備えた設備の整ったフィットネスルームなど近代的な設備が設けられています。



●極地でのヘリコプター遊覧飛行

ウルトラマリンのクルーズ代金には、ヘリコプターでの遊覧飛行が含まれている世界初の極地探検船です。お客様は、極地の素晴らしい景色を上空からお楽しみいただけます。さらに空路でしかアクセスできない目的地まで到達する事が可能になります。



●多彩なアドベンチャー・アクティビティを提供

ウルトラマリンは、他のどの探検船よりも多くのアドベンチャー・アクティビティをご案内いたします。ゾディアッククルージング、ハイキング、ヘリコプター遊覧、シーカヤック、スタンドアップパドルボート、スキー、登山、キャンプ、ヘリハイキング、ヘリスキーからお選びいただけます。※但し、シーカヤック、スタンドアップパドルボート、スキー、登山、キャンプ、フライト、ヘリハイキング、ヘリスキーは、有料のアドベンチャー・アクティビティです。

●クラス最高の運用範囲

最適化された燃料、水、供給、および廃棄物処理システムにより、この客船クラスで最高の70日間の運用範囲が可能となり、これまでにない新しい設計で、まったく新しい極地体験をする事ができます。

【お問合せ先】

株式会社クルーズライフ
東京都中央区八丁堀 4-10-8 第3SSビル 303
TEL: 03-6228-3981
E-mail info@cruiselife.co.jp

