

安心の添乗員同行 北緯90度、地球の頂点に到達する究極の旅

北極点への船旅

15日間



北緯90度、遥か地球の頂点へ！

過去の偉大な探検家が北極点を目指してからおよそ100年。探検の歴史を振り返りながら、砕氷船を利用し北極点を目指します。見渡す限りの氷の海を突き進み、地球のてっぺんを目指す究極の旅。北極点にご自身の足で降り立ち、地球の壮大さを実感して頂けることでしょう。フランツ・ヨーゼフ諸島ではホッキョクグマやセイウチ、海鳥など北極の野生生物との出会いを楽しみます。北緯78度、高緯度北極地域ならではの素晴らしい世界をお楽しみください。



ホッキョクグマ



北極点



北極点

北極点への船旅 15日間

旅行のポイント

1. 安心の添乗員同行、日本出発から日本帰着まで同行いたします。
2. 世界最大の原子力砕氷船を利用して地球の頂点北極点に到達します。
3. ぶ厚い氷の海を砕氷しながら進む様子をヘリコプターで上空から見学します。
4. 氷に覆われた群島、ロシア領のフランツ・ヨーゼフ諸島を訪れます。
5. ホッキョクグマやセイウチ、海鳥など北極の野生生物との出会いも期待できます。
6. 日本人通訳も乗船しますので、日本語の同時通訳で皆様のご旅行をサポートいたします。

旅行期日	2021年6月27日(日)～7月11日(日)
------	------------------------

- 添乗員：成田出発から成田帰着まで同行します。
※中部、関西空港発着のお客様は1日目ヘルシンキのホテルで合流、14日目ヘルシンキ空港までのご案内となります。
- 食事：朝食10回、昼食7回、夕食10回付(機内食は除く)
- 航空会社：フィンエアー、スカンジナビア航空、KLM オランダ航空、エールフランス、日本航空
- ホテル：ヘルシンキ/ヒルトン・ヘルシンキエアポート、ラディソンブル・ロイヤルヘルシンキ
- 最少催行人員：8名



日次	日程	食事			宿泊
		朝	昼	夕	
1	【10:00-12:00】成田・中部・関西発、空路ヘルシンキへ(直行またはヨーロッパ内都市経由) 【午後】ヘルシンキ着後、ホテルへ			ホテル	ヘルシンキ泊
2	【午前】チャーター便で、ムルマンスクへ 【午後】着後、団体バスにて港へ 【夕刻】北極点に向け、ムルマンスク出港	ホテル		船内	船中泊
3	北極点に向け、北極海を北進 大型砕氷船 50 イヤーズ・オブ・ヴィクトリーが北進する様子を、デッキや客室からはもちろんのこと、ヘリコプターに乗って上空からもご覧いただく予定です。上空から見る北極海の壮大な風景や、豪快にパックアイスを開きながら航行する砕氷船の姿は生涯忘れる事ができないでしょう。	船内	船内	船内	船中泊
4		船内	船内	船内	船中泊
5	北極点に向う際、様々なシーンが刻々と展開しますのでブリッジからの風景をお楽しみください。北極点に到着するまでには約5日間の見込みです。時間は十分にありますので、水平線を眺めながらバーで一杯や、船内のプールで楽しむなど、船内設備を利用してお寛ぎください。また、船上での出会いも大切な一期一会となることでしょう。	船内	船内	船内	船中泊
6		船内	船内	船内	船中泊
7	北緯90度、北極点に到達 氷の海を航海した後、船旅は北極点到達のクライマックスを迎えます。華やかなお祝いで盛り上がる一方、熱い思いが胸に込み上げてくることと思います。国旗を掲げての記念撮影など、北極点でしか味わうことができない最高の時間です。シャンパンで乾杯した後、氷上でバーベキューをお楽しみください。 また、氷の海に飛び込む楽しい参加型イベント「ポーラー・ブランジ」や北極点の空高く舞い上がる熱気球(有料)にもご参加いただき、北極点到達の達成感をさらに特別なものにご覧ください。	船内	船内	船内	船中泊
8	北極海を南進 素晴らしい思い出を胸に、北極での洋上ライフをお楽しみください。この日程にさしかかる頃、予想もしない驚き待ち構えているかもしれません。ホッキョクグマがアザラシを捜し求めて歩きまわる姿を発見することができるかもしれません。	船内	船内	船内	船中泊
9	フランツ・ヨーゼフ諸島観光 ロシア領フランツ・ヨーゼフ諸島は、192の島々から成るユーラシア最北の群島です。この群島は北極海の外れにあり発見がかなり遅れました。今クルーズではその群島の一つノースブルック島を訪れる予定です。この島の先端にあるフローラ岬は19世紀～20世紀全般にさかんにおこなわれた北極探検の終結点だった場所としても知られています。	船内	船内	船内	船中泊
10	さらには、天候や海象状況にもよりますが、断崖に広がる海鳥のコロニーをソディアック・ボートを利用して見学することも予定しています。条件が整えば、セイウチやホッキョクグマに出会えるかもしれません。徒歩では行くことが困難な場所へのヘリコプター遊覧も予定しています。	船内	船内	船内	船中泊
11	バレンツ海を南進 バレンツ海を航行中、デッキから雄大な風景を眺めたり、北極点へ共に旅した新たな友人や乗組員達とこの素晴らしい経験を振り返っていることでしょう。	船内	船内	船内	船中泊
12		船内	船内	船内	船中泊
13	【朝】ムルマンスク入港/下船 【午後】チャーター便で、ヘルシンキへ 【夕刻】ヘルシンキ着後、団体送迎バスでホテルへ	船内		ホテル	ヘルシンキ泊
14	【午前】ヘルシンキ市内観光。昼食後、空港へ 【夕刻】空路、帰国の途へ(直行またはヨーロッパ内都市経由)	ホテル	市内		機中泊
15	【08:00～11:00】成田・中部・関西着後、解散				

※航空スケジュールの変更に伴い、出発・到着時間が大幅に変更になる場合がございます。予めご了承ください。

客室タイプ	客室の詳細	旅行代金 (全出発日同料金)
ツイン 14㎡ 相部屋利用が可能です	角窓、ツインベッド、シャワー、トイレ、テレビ付	5,250,000円 (2,980,000円)
ミニ・スイート 21~22㎡	角窓、ツインベッド、シャワー、トイレ、テレビ、冷蔵庫付	5,980,000円
スイート 24~27㎡	角窓、ツインベッド、シャワー、トイレ、テレビ、冷蔵庫、金庫付 ※客室番号49と54はバスタブ付です。	6,880,000円
ヴィクトリー・スイート 28㎡	角窓、ツインベッド、シャワー、バスタブ、トイレ、テレビ、冷蔵庫、金庫付	7,280,000円
アークティカ・スイート 29~34㎡	角窓、ツインベッド、シャワー、バスタブ、トイレ、テレビ、冷蔵庫、金庫付 ※客室番号46と48は船体構造上、一部視界が遮られています。	7,580,000円
ビジネスクラス利用の場合の追加代金（日本〜ヘルシンキ間） ※ヘルシンキ〜ムルマンスク間のチャーター機はエコノミークラスとなります		598,000円

上記旅行代金の他、下記費用が別途必要になります。

- 空港税：【東京発着】 成田空港施設使用料/2,090円、旅客保安サービス料/520円
【名古屋発着】 中部空港施設使用料/2,570円、旅客保安サービス料/340円
【大阪発着】 関西空港施設使用料/2,730円、旅客保安サービス料/310円
- 日本出国税：1,000円 ●海外空港税：目安 5,500円 ●船内チップ：1日あたり US\$15~20（船内にて支払）
- 航空機の燃油サーチャージ：2020年8月1日現在、サーチャージは適用されませんが、今後の燃油価格によりサーチャージが徴収される場合があります。
※空港税及び燃油サーチャージは予告なく新設、変更、廃止されることがあります。それに伴い徴収額が変更となる場合がありますので予めご了承ください。

ご案内

- ・相部屋可能な客室は、男女別相部屋のご予約を承っています。相部屋利用の場合には追加代金なしでご参加頂けます。尚、外国人の方と同室になる場合があります。また、ヘルシンキのホテルも相部屋となります。
- ・添乗員は成田空港出発から成田空港帰着まで同行いたします。関西または中部空港の場合、1日目ヘルシンキのホテルで合流、14日目ヘルシンキ空港で解散となります。
成田発着で日本各地から国内線を利用する場合、大阪・名古屋からは15,000円増、札幌・福岡からは30,000円増となります。
- ・**海外旅行保険の加入が必要です。**
北極旅行にご参加いただくお客様は、海外旅行保険（治療・救援費用、傷害死亡を含む3,000万円以上のセットタイプ）への加入が参加条件となります。また、ご旅行出発前に病気や怪我等で旅行をキャンセルしなければならなくなった時のため、同時にクルーズ旅行取消費用担保特約の加入もおすすめいたします。尚、クレジットカード付帯の海外旅行保険ではご旅行をお受けできませんので予めご了承願います。
- ・**ロシアの査証（ビザ）が必要となります。**
ロシアのビザ代実費及び取得手続き料はクルーズ代金には含まれておりません。別途お支払いいただきます。ロシアビザ取得に必要な書類（取得までに日数がかかりますので、お早目にご提出ください）
 (1) パスポート（日本帰国時6ヶ月以上有効なもの） ※パスポート未使用査証欄/見開きで2頁以上必要
 (2) 写真1枚（縦4.5cm×横3.5cm） ※3ヶ月以内に撮影されたもの
 (3) ビザ申請から受領まで2週間以上の期間がある場合は無料 但し、それ以外は有料 ※詳細はお問い合わせください。
 (4) 査証（ビザ）代取得手続き料/4,400円

この北極旅行は、綿密な計画のもとにおこなわれますが、北極クルーズのルートを出発前に明確にお伝えるのはとても困難です。なぜなら毎日の気象条件と氷の状態を考慮して最適なルートを進むため、過去を含めてまったく同一の行程は2つとありません。また、上陸地点や順序が変更されることもあります。皆様の旅がより感動深いものとなることに全力で努力しますが、日程はあくまでも目安としてください。また、記載の野生生物についても、すべてをご覧いただけることをお約束するものではないことをご了承ください。

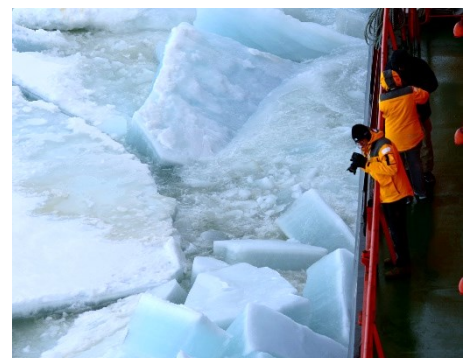


アドベンチャー・オプション 北極点での熱気球
(大人/お一人様) US\$ 495

北極点到達の際、「熱気球」で30m上空まで舞い上がり、360度の全方位が「南」になる世界で唯一の風景をご覧いただき、地球の壮大さを実感してみませんか。この貴重な体験は、生涯忘れることはできない素晴らしい思い出となる事でしょう。
熱気球は4名乗りで、全所要時間は15分です。



※アドベンチャー・オプション「熱気球」は、本船にご乗船後、お申込の上、お支払いください。

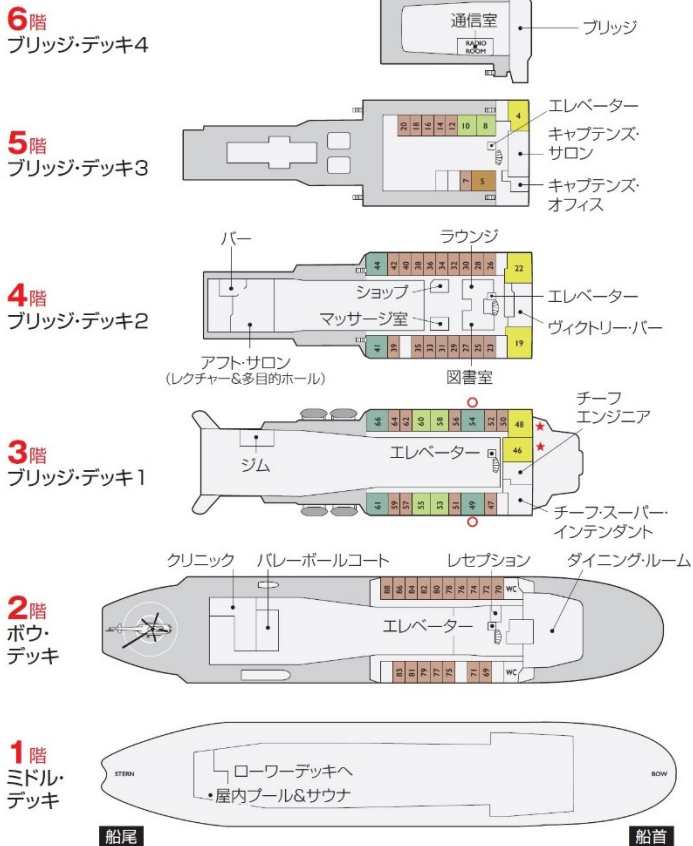


世界最高水準の原子力砕氷船 50 イヤーズ・オブ・ヴィクトリー

最新設備を整えた 50 イヤーズ・オブ・ヴィクトリーは、3m もの分厚い氷を砕氷する能力を有する世界最高水準の原子力砕氷船です。
本船にはヘリコプターが搭載されており、上空から北極の海氷を砕氷する様子の見学や陸上への陸上輸送の際にも活躍します。

シップデータ

- 建造年：2007年 ●総トン数：25,800トン ●全長：150.7m
- 全幅：30m ●喫水：11m ●乗客定員：128名
- 乗組員、スタッフ：140名 ●航海速度（開水域）：18ノット
- アイスクラス：LL1（砕氷船） ●船籍：ロシア
- ヘリコプター搭載



- ツイン
- スイート
- アーキティカスイート
- ミニスイート
- ヴィクトリースイート

ご旅行条件（抜粋） お申し込みの際には必ず旅行条件書（全文）をお受け取りいただき、事前に内容をご確認の上、お申し込みください。

- 募集型企画旅行契約
この旅行は、株式会社クルーズライフ（以下「当社」といいます。）が企画・実施する旅行であり、この旅行に参加されるお客様は、当社と募集型企画旅行契約（以下「旅行契約」といいます。）を締結することになります。また、旅行条件は、下記によるほか、別途お渡しする旅行条件書（全文）、出発前にお渡しする確定書面（最終旅行日程表）及び当社旅行契約約款（募集型企画旅行契約の部）によります。
- 旅行のお申し込みと契約の成立時期
当社所定の旅行申込書に所定の事項を記入のうえ、下記に記載した申込金を添えてお申し込みください。申込金は旅行代金、取消料または違約金のそれぞれ一部または全部として取り扱います。電話、郵便、ファクシミリ及び電子メールその他の通信手段による旅行契約の予約申し込みを受け付けることがあります。この場合、予約の時点では契約は成立していません。当社が予約の承諾の旨を通知した日の翌日から起算して3日以内に申込書の提出と申込金の支払いをして頂きます。この期間内に申込書の提出と申込金の支払いがなされない場合、当社は申し込みがなかったものとして取り扱います。旅行契約は当社が予約の承諾し申込金と申込金を受領した時に成立します。
- 旅行代金のお支払い
旅行代金（又は申込金を差し引いた残金）は、旅行開始日の前日から起算して遡って90日目に当たる日より前にお支払い頂きます。
- 旅行代金に含まれるもの
旅行日程に明示した航空（エコノミークラス）、船舶の運送機関の運賃・料金・宿泊料金（税・サービス料金を含む）、送迎バス等の料金、観光料金（バス料金・ガイド料金・入場料金を含む）、食事料金（税・サービス料

- 金を含む）、航空会社規定の手荷物運搬料金、添乗員同行費用、団体行動中のチップ、防寒上着（バフカ）、ゴム長靴レンタル。
※お客様のご都合により、旅行代金に含まれるものを一部利用されなくても払い戻しは致しません。
- 旅行代金に含まれないもの（左記の他は旅行代金に含まれません）
一部を例示します。航空会社の規定を超えた超過手荷物料金、クリーニング代、電話料等個人的性質の諸費用、傷害・疾病に関する医療費、渡航手続関係諸費用（旅券印紙代、査証料、予防接種料金等）、日本国内における自宅から発着空港等集合・解散地までの交通費や宿泊費等、希望者のみが参加するオプションツアー等の料金、日本の空港の空港施設使用料等、海外の空港・港の空港税・出入国税、港湾施設使用料、運送機関が課す付加運賃・料金（燃油サーチャージなど）。
- お客様による旅行契約の解除
旅行契約成立後、お客様は下記に記載した取消料をお支払い頂くことにより、いつでも旅行契約を解除することができます。但し、契約解除のお申し出は、お申し込みの旅行取扱店の営業時間内にお受けします。

申込金		50万円
取消日		取消料
旅行開始日の前日から起算して	121日前まで	無料
さかのぼって	120日前～91日前まで	旅行代金の25%
	90日前～前日まで	旅行代金の50%
当日、旅行開始後、無連絡不参加		旅行代金の100%

- 旅程保証
当社は別途定める契約内容のうち、重要な変更が生じた場合、旅行代金に一定の率を乗じた変更保証金をお支払いいたします。詳しくは別途交付する旅行条件書（全文）でご確認ください。
- 旅行条件・旅行代金の基準
この旅行条件は2020年8月1日を基準としています。また、旅行代金は2020年8月1日現在の有効なものとして公示されている運賃規則を基準として算出しています。
- その他
当社はいかなる場合も旅行の再実施はいたしません。
- 個人情報の取り扱いについて
(1) 株式会社クルーズライフ（以下「当社」）およびご旅行をお申し込みいただいた受託旅行者（以下「販売店」）は、旅行申し込みの際にご提出いただいた個人情報はお客様との連絡や運送・宿泊機関等の手配のために利用させていただきます。必要範囲内で当該機関等へ提供いたします。
(2) 当社、販売店および当社が提携する企業が取り扱う商品、サービスに関する情報をお客様へ提供させて頂く場合があります。
(3) 当社は手配に必要な場合、お客様の医療情報等をお伺いし、運送機関等に提供いたします。お申し込みいただく際には、これらの個人データの提供についてお客様に同意いただくものとします。

●旅行企画・実施

●（受託販売）お申し込み・お問合せ

南極旅行・北極旅行専門店
株式会社クルーズライフ

観光庁長官登録旅行業第 2054 号
一般社団法人日本旅行業協会 正会員
〒104-0032
東京都中央区八丁堀 4-10-8
第 3SS ビル 303

クルーズライフ

総合旅行業務取扱管理者とは、お客様の旅行を取り扱う営業所での取り引きの責任者です。このご旅行の契約に関し、担当者からの説明にご不明点がございましたら、ご遠慮なく総合旅行業務取扱管理者にご質問ください。

●（受託販売）お申し込み・お問合せ