

原始の世界が今に残る地球最後の秘境

安心の添乗員同行

日本人通訳乗船

らくらく  
ヨーロッパ経由

# 南極

## 探検クルーズ

15  
日間



ゼンツーペンギン

**一度は行ってみたい！美しい風景と野生生物との出会いに感動！**

アルゼンチン最南端のウシュアイアからドレーク海峡を横断し、南極半島やサウスシェトランド諸島を訪れます。南極滞在中はペンギンやアザラシ、クジラ、多くの海鳥との出会いを楽しめます。さらに南極大陸上陸も予定しています。壮大な氷河や巨大な冰山、広大な大自然のパノラマなど、生涯忘れられない思い出となることでしょう。



キバナウ



ウェッデルアザラシ



ソディアッククルーズ



# 南極探検クルーズ 15 日間



## 旅行のポイント

1. 安心の**添乗員同行**、日本出発から帰着まで同行いたします。
2. 耐氷船を利用して多くの見どころを訪れる、**南極旅行の決定版**です。
3. **南極大陸への上陸**も予定しています。
4. ペンギンやアザラシ、オットセイ、クジラ、海鳥など南極に生息する**多種多様な海洋生物との出会い**を楽しみます。
5. 船内には**日本人通訳が乗船し**船内の南極講座など**日本語の同時通訳**でご案内します。
6. 乗り継ぎらくらく！**ヨーロッパ経由便**で入国の煩わしさはありません。
7. **ブエノスアイレス市内観光**もお楽しみ頂けます。



旅行期日	① 2020年12月08日(火)～12月22日(火)
	② 2021年02月15日(月)～03月01日(月)

- 添乗員：成田(又は羽田)出発から成田(又は羽田)帰着まで同行します。
- 食 事：朝食11回、昼食10回、夕食11回付(機内食は除く)
- 航空会社：KLM オランダ航空、エールフランス航空、ルフトハンザドイツ航空、アリタリア航空、アルゼンチン航空(エコノミークラス利用)
- ホ テ ル：ウシュアイア/アルパトロス、カナルビーグル、ラスレンガス、ロスアセボス、ラスハヤス、ティエラデルフエゴ、アラクルウシュアイア、ブエノスアイレス/NHシティ、725 コンチネンタル、リベルタドル、メリア、リーガルパシフィック、セラトンプエノスアイレス、アルベアルアート、エンペラドル、インターコンチネンタル、
- 最少催行人員：10名

日次	月/日		日 程	食 事			宿 泊
	2020年	2021年		朝	昼	夕	
1	12/08	02/15	【11:25～15:30】成田(または羽田)発、空路ブエノスアイレスへ ※ヨーロッパ内都市で乗り継ぎ			機	機中泊
2	12/09	02/16	【午前】ブエノスアイレス着後、乗り継いで(注1) 【午後】空路、南米最南端のウシュアイアへ 【夕刻】着後、ホテルへ	機	レストラン	ホテル	ウシュアイア泊
3	12/10	02/17	【午前】出発まで自由行動 【夕刻】乗船手続 【夕刻】南極へ向け、ウシュアイアを出港	ホテル	-	船	船中泊
4	12/11	02/18	ドレーク海峡クルーズ 船内では南極条約、南極訪問者のガイドライン、ゾディアックボートの利用方法の他、	船	船	船	船中泊
5	12/12	02/19	野生生物や探検の歴史、南極の自然についてのレクチャーが行われます。	船	船	船	船中泊
6	12/13	02/20	<b>南極半島とサウスシェトランド諸島観光</b> 1日平均2回、上陸観光やゾディアッククルージングで入り組んだ氷河の湾部や氷山がひしめく水路などを探検する予定です。 ペンギンの営巣地やアザラシ、クジラ、海鳥との出会いをお楽しみください。	船	船	船	船中泊
7	12/14	02/21		船	船	船	船中泊
8	12/15	02/22		船	船	船	船中泊
9	12/16	02/23	ゾディアッククルージング 上陸観光	船	船	船	船中泊
10	12/17	02/24	ドレーク海峡クルーズ 南極大陸に別れを告げ、ウシュアイアに向け北上します。引き続きレクチャーが開催されます。スライドショーやフェアウェルディナーで楽しかった南極旅行を振り返ります。	船	船	船	船中泊
11	12/18	02/25	【朝】ウシュアイア入港/下船 【午前～午後】空路、ブエノスアイレスへ 【夜】着後、専用車でホテルへ ★夕食は日本食をご用意	船	-	レストラン	ブエノスアイレス泊
12	12/19	02/26	【午前】ブエノスアイレス市内観光 ★昼食は名物アサード料理 【午後】昼食後、空港へ 【午後】空路、帰国の途へ	ホテル	レストラン	機	機中泊
13	12/20	02/27	ヨーロッパ内都市で乗り継ぎ	機	機		機中泊
14	12/21	02/28	ヨーロッパ内都市で乗り継ぎ	機	機		機中泊
15	12/22	03/01	【09:10～13:05】成田(または羽田)着後、解散	機			

(注1) ブエノスアイレスはエセイサ空港とアエロパルク空港の2つの空港にわかれています。フライトスケジュールにより専用車で空港間を移動する場合がございます。

(注2) 地図の航路図はだまかなイメージです。天候や氷の状況により航路が大きく変わる場合があります。

南極探検クルーズは、綿密な計画のもとにおこなわれますが、厳しい自然環境の下、天候や氷のなど予期せぬ理由で日程の変更を余儀なくされる場合があります。最善を尽くしてご案内しますが、明示した日程はあくまでも概要であって目安としてご参照ください。最終の日程は、天候や氷の条件によって決定されますので、予めご了承の上、ご参加賜りますようお願い申し上げます。

客室タイプ	客室の詳細	2020年12月8日発 2021年2月15日発
トリプル（3人部屋） 19㎡ <b>相部屋利用が可能です</b>	海側（丸窓）、 トリプルベッド（ツインベッド+上段ベッド）※指定はできません シャワー、トイレ、テレビ、冷蔵庫、金庫	<b>1,898,000 円</b>
ツイン角窓 17~19㎡ <b>相部屋利用が可能です</b>	海側（角窓） ツインベッド、シャワー、トイレ、 テレビ、冷蔵庫、金庫	<b>1,998,000 円</b> (1,100,000 円)
スイート 37㎡	海側（角窓） リビングルーム、ツインベッド、シャワー、トイレ、 テレビ、冷蔵庫、金庫	<b>2,198,000 円</b>
バルコニー・スイート 30㎡	バルコニー ツインベッド、シャワー、トイレ、 テレビ、冷蔵庫、金庫	<b>2,298,000 円</b>
シングル丸窓 19㎡	海側（丸窓） シングルベッド、シャワー、トイレ、 テレビ、冷蔵庫、金庫	<b>2,398,000 円</b>
<b>ビジネスクラス利用の場合の追加代金（日本～ブエノスアイレス間）</b> ※ブエノスアイレス～ウシュアリア間はエコノミークラスとなります		<b>888,000 円</b>

**上記旅行代金の他、下記費用が別途必要になります。**

- 空港税：【成田発着の場合】2,660 円（空港施設使用料、旅客保安サービス料）  
【羽田発着の場合】2,610 円（空港施設使用料、旅客保安サービス料）
- 日本出国税：1,000 円 ●海外空港税：約 17,000 円
- 船内チップ：1日あたり US\$17~20（船内にて支払）
- 航空機の燃油サーチャージ：目安 61,400 円（2020年3月1日現在）  
※空港税及び燃油サーチャージは予告なく新設、変更、廃止されることがあります。  
それに伴い徴収額が変更となる場合がありますので予めご了承ください。

**相部屋のご利用について**

- ・トリプル、ツイン角窓は男女別相部屋のご予約を承っています。  
相部屋利用の場合には追加代金なしでご参加頂けます。  
尚、外国人の方と同室になる場合があります。
- また、ウシュアリア、ブエノスアイレスのホテルも相部屋となります。
- ・同室のお客様を選ぶことはできません。また客室の変更もできませんので  
予めご理解の上、お申し込みくださいますようお願いいたします。

**ご案内**

- ・日本出発/到着の空港は、利用する航空会社により成田または羽田のいずれかとなります。
- ・添乗員は成田（または羽田）空港出発から成田（または羽田）空港帰着まで同行いたします。  
日本各地から国内線を利用する場合、大阪・名古屋からは 15,000 円増、札幌・福岡からは 30,000 円増となります。
- ・**海外旅行保険の加入が必要です。**  
南極旅行にご参加いただくお客様は、海外旅行保険（治療・救援費用、傷害死亡を含む 3,000 万円以上のセットタイプ）への加入が参加条件となります。  
また、ご旅行出発前に病気や怪我等で旅行をキャンセルしなければならなくなった時のため、同時にクルーズ旅行取消費用担保特約の加入もおすすめいたします。  
尚、クレジットカード付帯の海外旅行保険ではご旅行をお受けできませんので予めご了承願います。



上陸観光/パラダイス湾



ルメル海峡クルーズ



ゾディアッククルージング



ザトウクジラ



アデリーペンギン



カニクイアザラシ



ヒゲペンギン



ヒョウアザラシ



オオトウゾクカモメ



ゾウアザラシ



ウェッデルアザラシ

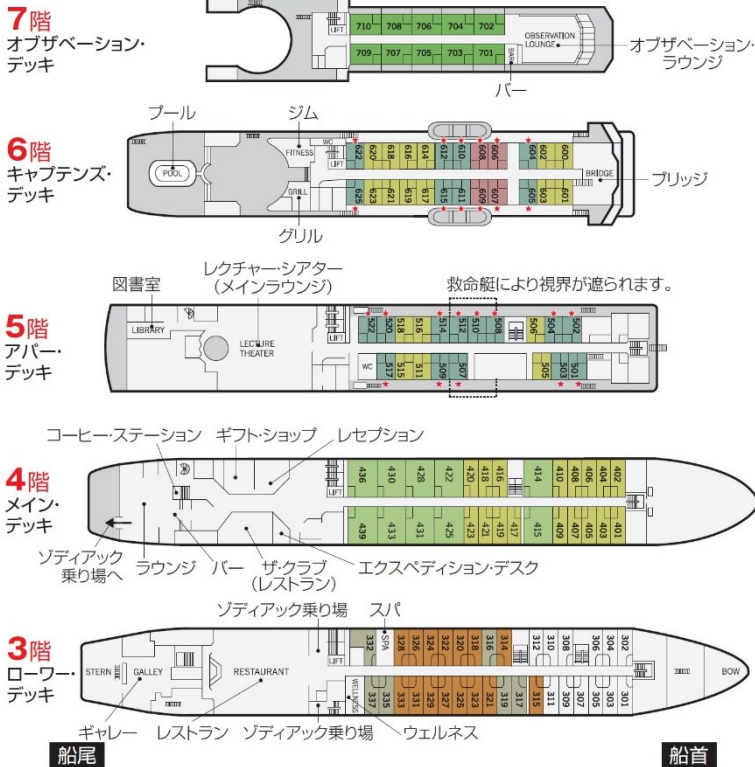


# 極地旅行に特化した快適な耐氷船オーシャン・ダイヤモンド

機動力と耐氷能力に優れ、客室の広さは17㎡以上、パブリックスペースも充実した、人気の高い耐氷船です。かつて川崎汽船株式会社の「ソングオブフラワー」として親しまれてきた船です。2015,16,17年と3年にわたり改装しました。この船にはシングルルームを設定していますので、お一人様参加で個室利用を希望されているお客様には追加料金なしでご参加頂けるので大変人気です。

シッ  
プ  
デ  
ータ

- 改裝年：2017年
- 総トン数：8,282トン
- 全長：124m
- 全幅：16m
- 喫水：4.9m
- 乗客定員：189名
- 乗組員：144名
- 航海速度（開水域）：15.5ノット
- アイスクラス：1D（耐氷船）
- 船籍：バハマ
- フィンスタビライザー：搭載



- トリプル
  - ★ツイン角窓
  - ツイン角窓
  - スイート
  - バルコニー・スイート
  - ★シングル角窓
  - シングル丸窓
- ★印の客室は窓からの視界が遮られています。



バルコニー・スイート (客室)



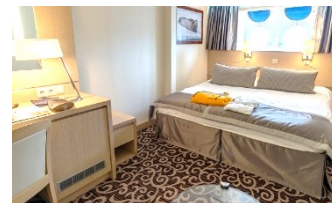
バルコニー・スイート (バルコニー)



スイート



ツイン角窓



シングル丸窓



トリプル (ベッドの事前指定はできません)

## ご旅行条件 (抜粋) | お申し込みの際には必ず旅行条件書 (全文) をお受け取りいただき、事前に内容をご確認の上、お申し込みください。

- 募集型企画旅行契約  
この旅行は、株式会社クルーズライフ (以下「当社」といいます。) が企画・実施する旅行であり、この旅行に参加されるお客様は、当社と募集型企画旅行契約 (以下「旅行契約」といいます。) を締結することになります。また、旅行条件は、下記によるほか、別途お渡しする旅行条件書 (全文)、出発前にお渡しする確定書面 (最終旅程表) 及び当社旅行契約書 (募集型企画旅行契約の部) によります。
- 旅行のお申し込みと契約の成立時期  
当社所定の旅行申込書に所定の事項を記入のうえ、下記に記載した申込金を添えてお申し込みください。申込金は旅行代金、取消料または違約金のそれぞれ一部または全部として取り扱います。電話、郵便、ファクシミリ及び電子メールその他の通信手段による旅行契約の予約申し込みを受け付けることがあります。この場合、予約の時点では契約は成立していません。当社が予約の承諾の旨を通知した日の翌日から起算して3日以内に申込書の提出と申込金の支払いを完了し、この期間内に申込書の提出と申込金の支払いがなされない場合、当社はお申し込みがなかったものとして取り扱います。旅行契約は当社が予約の承諾し申込書と申込金を受領した時に成立します。
- 旅行代金のお支払い  
旅行代金 (又は申込金を差し引いた残金) は、旅行開始日の前日から起算して遡って90日目に当たる日以前にお支払い頂きます。
- 旅行代金に含まれるもの  
旅行日程に明示した航空 (エコノミークラス)、船舶の運送機関の運賃・料金・宿泊料金 (税・サービス料を含む)、送迎バス等の料金、観光料金 (バス料金・ガイド料金・入場料を含む)、食事料金 (税・サービス料

- 金を含む)、航空会社規定の手荷物運搬料金、添乗員同行費用、団体行動中のチップ、防寒上着 (バヒカ)、ゴム長靴レンタル。
- ※お客様のご都合により、旅行代金に含まれるものを一部利用されなくとも払い戻しは致しません。
- 旅行代金に含まれないもの (左記の他は旅行代金に含まれません)  
一部を例示します。航空会社の規定を超えた超過手荷物料金、クリーニング代、電話料等個人的性質の諸費用、傷害・疾病に関する医療費、渡航手続関係諸費用 (旅券印紙代、査証料、予防接種料金等)、日本国内における自宅から発着空港等集合・解散地までの交通費や宿泊費等、希望者のみが参加するオプションツアーの料金、日本の空港の空港施設使用料等、海外の空港・港の空港税、出入国税、港湾施設使用料、運送機関が課す付加運賃・料金 (燃料サーチャージなど)。
- お客様による旅行契約の解除  
旅行契約成立後、お客様は下記に記載した取消料をお支払い頂くことにより、いつでも旅行契約を解除することができます。但し、契約解除のお申し出は、お申し込みの旅行取扱店の営業時間内にお受けします。

申込金	50万円	
	取消日	取消料
旅行開始日の前日から起算して	121日前まで	無料
さかのぼって	120日前～91日前まで	旅行代金の25%
	90日前～前日まで	旅行代金の50%
当日、旅行開始後、無連絡不参加		旅行代金の100%

- 旅程保証  
当社は別途定める契約内容のうち、重要な変更が生じた場合、旅行代金に一定の率を乗じた変更保証金をお支払いいたします。詳しくは別途交付する旅行条件書 (全文) でご確認ください。
- 旅行条件・旅行代金の基準  
この旅行条件は2020年3月1日を基準としています。また、旅行代金は2020年3月1日現在の有効なものとして公示されている運賃規則を基準として算出しています。
- その他  
当社はいかなる場合も旅行の再実施はいたしません。
- 個人情報の取り扱いについて  
(1) 株式会社クルーズライフ (以下「当社」) およびご旅行をお申し込みいただいた受託旅行者 (以下「販売店」) は、旅行申し込みの際にご提出頂いた個人情報はお客様との連絡や運送・宿泊機関等の手配のために利用させて頂くほか必要な範囲内で当該機関等へ提供します。  
(2) 当社、販売店および当社が提携する企業が取り扱う商品、サービスに関する情報をお客様へ提供させて頂く場合があります。  
(3) 当社は手配に必要な場合、お客様の医療情報等をおいし、運送機関等に提供いたします。お申し込みいただく際には、これらの個人データの提供についてお客様に同意いただくものとします。

### ●旅行企画・実施



観光庁長官登録旅行業第2054号  
一般社団法人日本旅行業協会 正会員

クルーズライフ

検索

〒104-0032  
東京都中央区八丁堀4-10-8 第3SSビル303  
TEL: 03-6228-3981 Email: contact@cruiselifelife.co.jp

### ● (受託販売) お申し込み・お問合せ

総合旅行業務取扱管理者とは、お客様の旅行を取り扱う営業所での取り引きの責任者です。このご旅行の契約に関し、担当者からの説明にご不明な点がございましたら、ご遠慮なく総合旅行業務取扱管理者にご質問ください。